



Glissement de terrain à l'aval de la RD35a. Terrain chahuté, une maison est concernée par le phénomène.



Busage Ø800 du ruisseau de chausségne. Le lit du ruisseau est très encombré à l'amont, le risque d'embâcle est donc important.



Fort ravinement occasionné par un rejet d'eau pluviale.



Mouvement de terrain lent. En 1900 la route était rectiligne.



Laisse de crue de 2001.



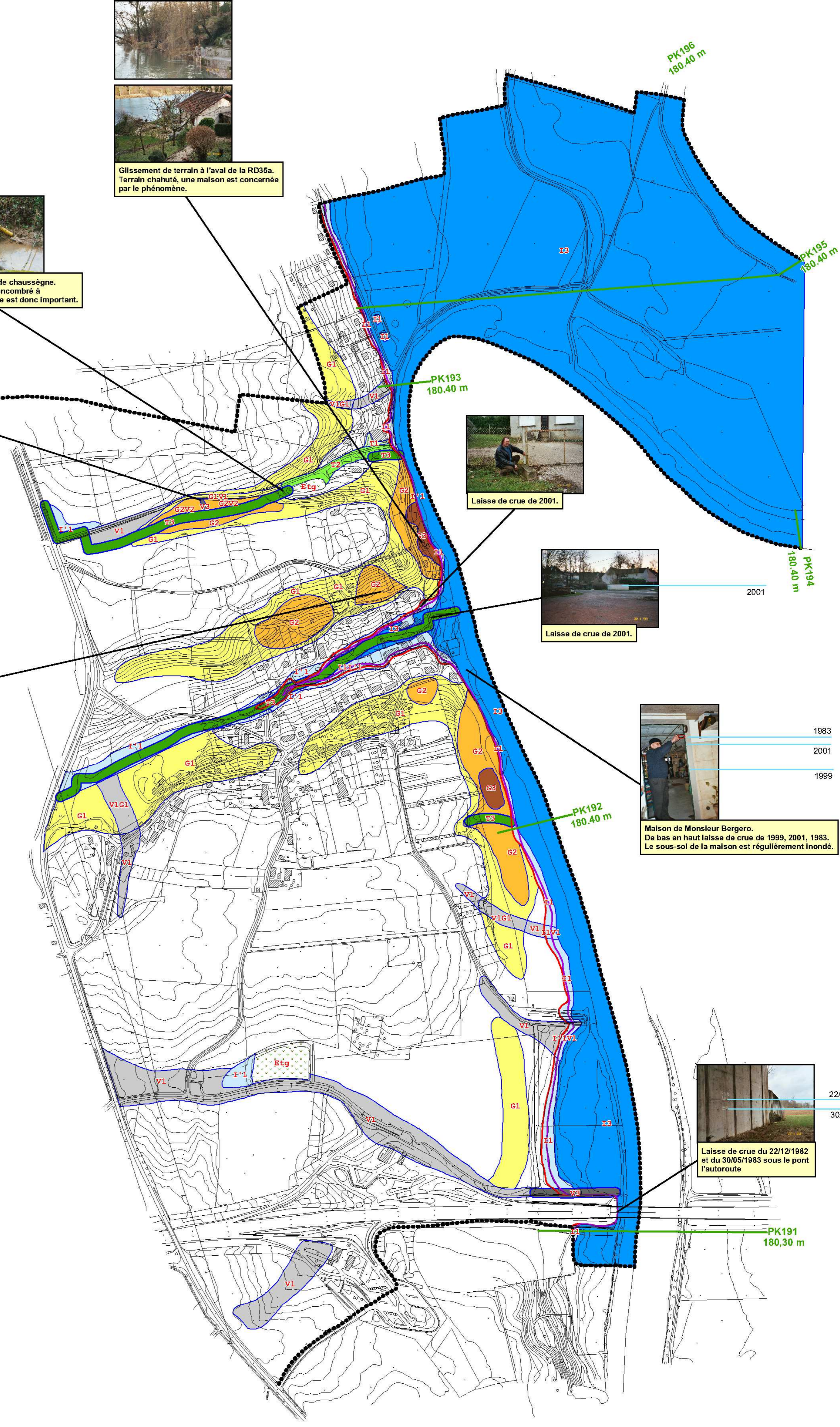
Laisse de crue de 2001.



Maison de Monsieur Bergero. De bas en haut laisse de crue de 1999, 2001, 1983.



Laisse de crue du 22/12/1982 et du 30/05/1983 sous le pont l'autoroute



MINISTÈRE DE L'ÉCOLOGIE, DU DÉVELOPPEMENT ET DE L'AMÉNAGEMENT DURABLES
Service Navigation Rhône Saône

Liberté • Égalité • Fraternité
RÉPUBLIQUE FRANÇAISE
Préfecture de Côte-d'Or

PLAN DE PRÉVENTION DES RISQUES NATURELS PRÉVISIBLES

CARTE DES ALÉAS Commune de GLANON

Légende :

	Faible	Moyen	Fort
Inondations :			
Champ d'inondation de la Saône	I1		I3
Autres inondations	I'1		
Crues des torrents et des ruisseaux torrentiels	T1	T2	T3
Ravinements et ruissellements sur versant	V1		V3
Mouvements de terrain :			
Glissements de terrain	G1	G2	G3

— PK191 180,30 m Localisation des PK avec cote de la crue de référence en NGF normal à prendre en compte

..... Limite communale

— Limite du champ d'inondation

— Crue historique 1955

Réalisation : AlpGéorisques
Approuvé le :
Echelle : 1/5 000
Établi le : Décembre 2007