

**l'AAPPMA "La Truite bourguignonne" sur la section de rivière suivante :**

**L'Ouche : sur 12 500 ml environ, sur les communes de Sainte-Marie-sur-Ouche et Fleurey-sur-Ouche et Fleurey-sur-Ouche**

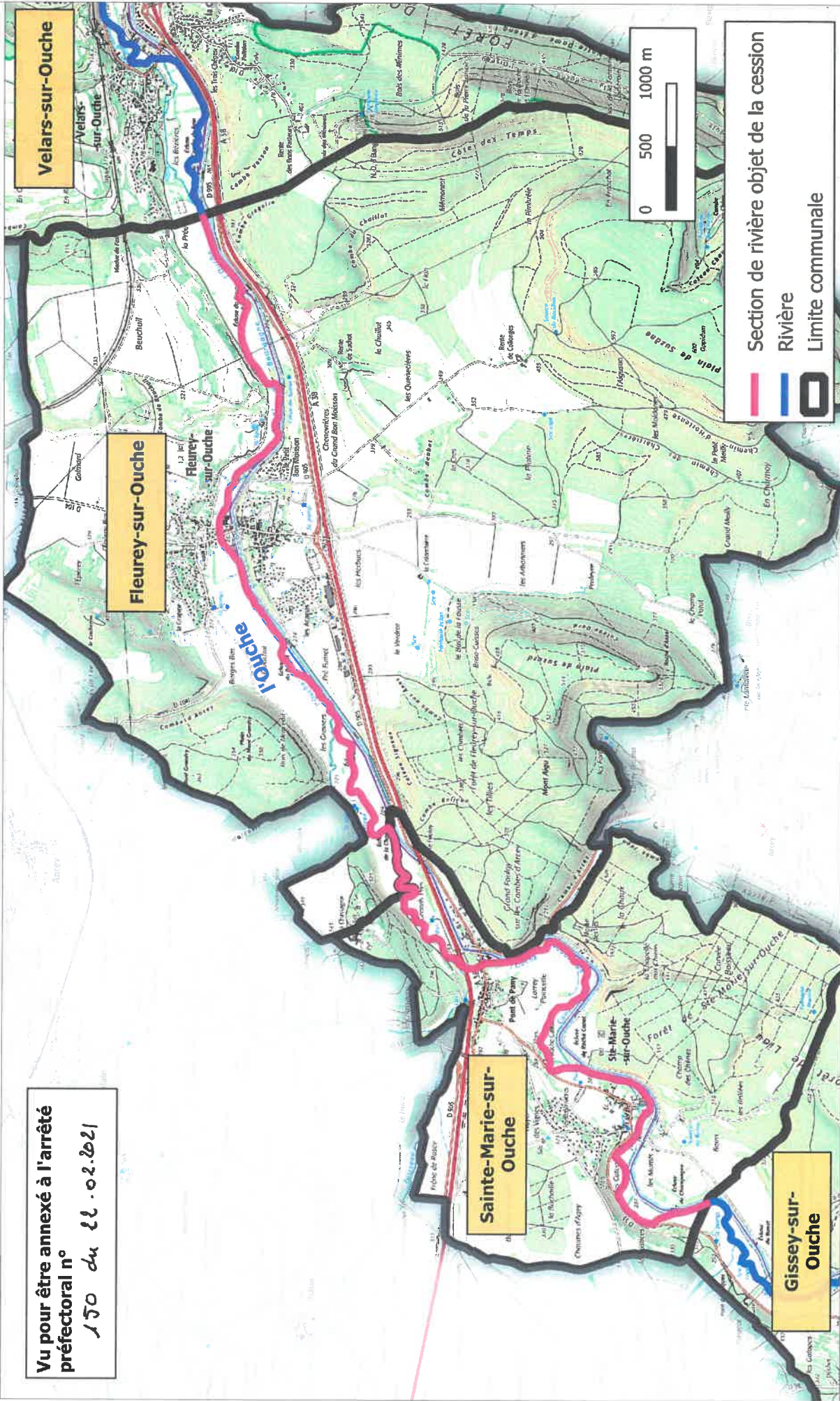
**Limite amont : limite communale entre Gisse-sur-Ouche et Sainte-Marie-sur-Ouche**

**Limite aval : limite communale entre Fleurey-sur-Ouche et Velars-sur-Ouche**

Réalisé par DDT21/SERVICE EAU RISQUES le 17/02/2021 (Sources : DDT21, ©IGN - BDTOPO® - 3.0 - 2019, ©IGN - ©IGN - SCANS25® Version 3 - 2018 - Reproduction interdite)

**Vu pour être annexé à l'arrêté  
préfectoral n°**

**150 du 11.02.2021**



**Section de rivière objet de la concession**

**Rivière**

**Limite communale**

**Gisse-sur-Ouche**

**Sainte-Marie-sur-Ouche**

**Fleurey-sur-Ouche**

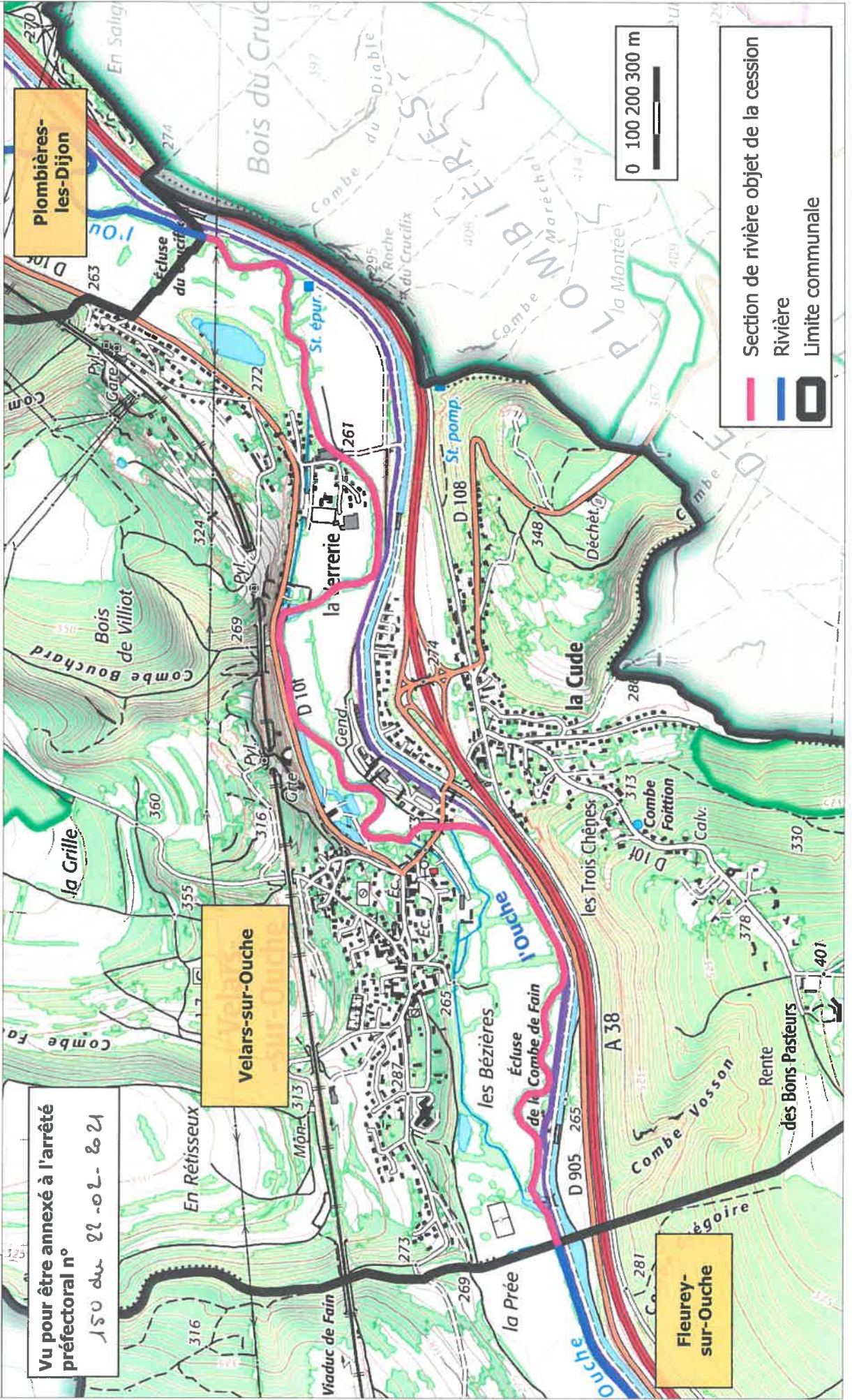
**Velars-sur-Ouche**

**l'AAPPMA "La Loutre de Velars" sur la section de rivière suivante :**

- L'Ouche : sur 4200 m environ sur la commune de Velars-sur-Ouche**
- Limite amont : limite communale entre Fleurey-sur-Ouche et Velars-sur-Ouche**
- Limite aval : limite communale entre Velars-sur-Ouche et Plombières-les-Dijon**

Réalisé par DDT21/SERVICE EAU RISQUES le 17/02/2021 (Sources : DDT21, ©IGN - BDTOPO® - 3,0 - 2019, ©IGN - ©IGN - SCAN25® Version 3 - 2018 - Reproduction interdite)




**Vu pour être annexé à l'arrêté préfectoral n°**  
**150 du 22.02.2021**

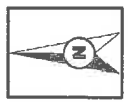


**Fleurey-sur-Ouche**

**Velars-sur-Ouche**

**Plombières-les-Dijon**

 Section de rivière objet de la concession  
 Rivière  
 Limite communale



**La fédération de Côte d'Or de pêche et de protection du milieu aquatique sur la section de rivière suivante :**

**L'Ouche : sur 2500 ml environ, des deux rives, sur la commune de Plombières-les-Dijon**

**Limite amont : limite communale entre Velars-sur-Ouche et Plombières-les-Dijon**

**Limite aval : seuil amont du bief SOBOCA**

Réalisé par DDT21/SERVICE EAU RISQUES le 17/02/2021 (Sources : DDT21, ©IGN - BDTOP0@ - 3.0 - 2019, ©IGN - ©IGN - SCAN25@ Version 3 - 2018 - Reproduction interdite)

**Vu pour être annexé à l'arrêté préfectoral n°**

**150 du 22.02.2021**

**Plombières-les-Dijon**

**Déversoir amont du Bief SOBOCA**

**Velars-sur-Ouche**

